

硕士生入学考试初试

招生单位自命题科目试题与答题纸

招生单位代码及名称: 10422 山东大学

考试科目代码及名称: 863 音乐基础理论

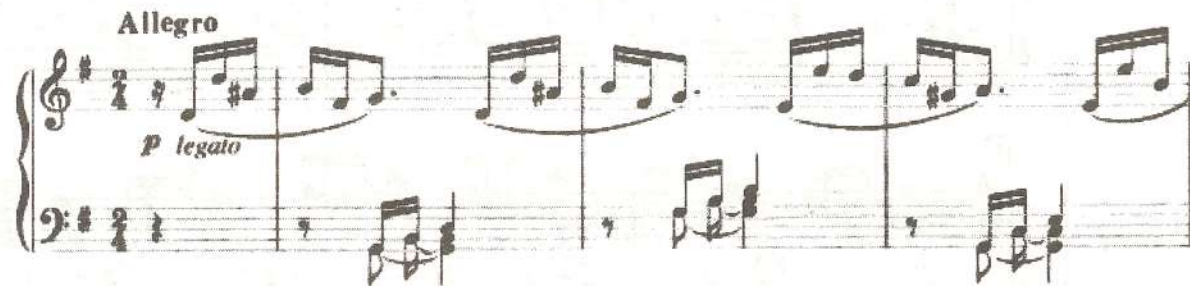
题号	分数	阅卷人
一		
二		
三		
四		
五		
六		
七		
总分		

注 意 事 项

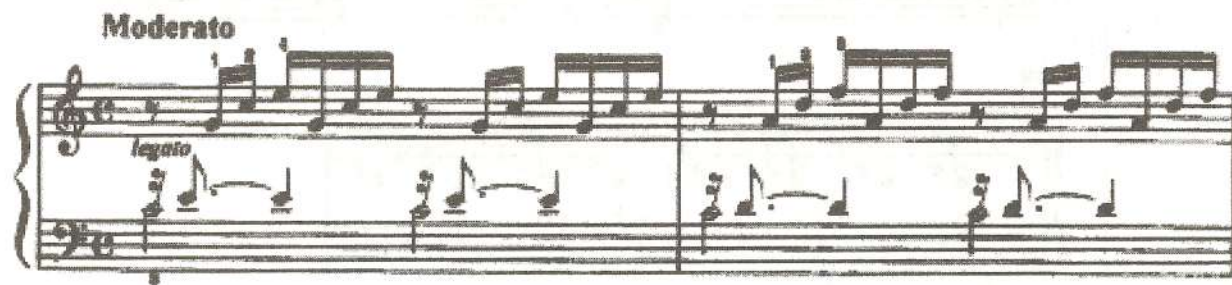
1. 考生编号、姓名、报考专业必须写在装订线内指定位置。
2. 所有答案必须写在本答题纸上, 做在其他位置的一律无效。
3. 字迹要清楚、保持卷面清洁。一律使用蓝色或黑色钢笔或签字笔。
4. 禁止做任何与考试无关的标记。

一、和声分析。(第1题30分, 第2题45分, 共75分)

1. 为下列乐谱标注调性与和弦标记, 答案请写在乐谱上, 可以用铅笔。



2. 为下列乐谱标注调性与和弦标记, 并标明离调或转调的准确位置, 答案请写在乐谱上, 可以用铅笔。



3

6

9

12

15

18

二、曲式分析：分析贝多芬钢琴奏鸣曲 Op. 10 No. 3 第三乐章，并按下列要求作答。（共 75 分）（答案须写在答题纸的空白区域，不得在试题上作答）

- 1、判断该作品的曲式类型。（15 分）
- 2、画出该作品的结构图示，并在乐谱相应位置做出标记。（40 分）
- 3、用文字说明该作品的结构等技术特征，不超过 200 字。（20 分）

Menuetto. Allegro.

p dolce

f

p

ff

pp

pp

Fine.

Trio.

f

p

ff

pp

ff

Mon. d. C. ma senza replica.

报考专业_____姓名_____考生编号_____

密 封 线

